



## TopSolid'Wood – Die integrierte CAD/CAM-Lösung für die Holzbranche

- Einfaches Konstruieren dank parametrischem Volumen- und Flächenmodellieren
- Anpassungsfähige Komponenten- und Verfahrensbibliotheken für das Speichern von unternehmenseigenem Know-How
- Maschinenunabhängige CNC-Bearbeitungen bis zu 5-Achsen simultan
- Minimaler Verschnitt dank intelligentem Nesting-Verfahren
- Verkaufsförderung durch anschauliche 3D-Produktpräsentation

# TopSolid'Wood 2011 Die integrierte CAD/CAM-Lösung für die Holzbranche

TopSolid'Wood ist eine leistungsstarke Konstruktions- und Fertigungssoftware mit industriespezifischen Funktionen für alle im Innenausbau tätigen Unternehmen der Holzbranche wie Ladenbauer, Tischler, Schiffs- und Zeuginneneinrichter. Diese Komplettlösung bietet eine umfangreiche Antwort auf alle Bedürfnisse der Branchenteilnehmer. Das erhalten Sie nur mit TopSolid'Wood 2011 !

Hier die Neuigkeiten von TopSolid Wood'2011, zusammen mit TopSolid'Planner und TopSolid'Quote: 2 neue, exklusive Mittel für den Entwurf und die Preiserstellung Ihrer Projekte.

## Was TopSolid'Wood 2011 Ihnen anbietet:

### Eine verstärkte Leistungsfähigkeit der Funktionen:

- > Automatische Verbindung mit Excentern, Dübeln, etc.
- > Nicht-lineare Einteilungen von Verbindern
- > Eine umfangreiche, neue Profilibibliothek
- > 1-Klick-Plattenkonstruktion in 3D

### Durch Kooperation mit dem Beschlagshersteller Blum

- > Anbindung an den Blum-Korpusgenerator (Dynamplan)
- > Integration der Blum 3D-Beschlagsbibliothek

### Erweiterte Parameterfunktionalitäten

- > Vorgegebene, optionale und boolesche Parameter
- > Bedingungen und Abfragen mit mehr Möglichkeiten

### Mehr Kontrolle und Regeln über Ihre Fertigungsabläufe

- > Erweiterte Regeln der Teileausrichtung in jeder Fertigungsphase
- > Automatische Ausrichtung der zu bearbeitenden Seiten und Flächen
- > Vielfältige Filtermöglichkeiten in jedem Arbeitsschritt

### Neues im Umgang mit großen Baugruppen

- > Vereinfachte Darstellung von Baugruppenkonstruktionen
- > Planungs-/Deckenansicht in der Zeichnungsableitung

## TopSolid'WoodCam 2011 Highlights:

### Zusätzliche Automatisierung

- > Individuelle Bearbeitungsregeln bei jedem Einzelteil
- > Bearbeitungsaufrufe nun projektübergreifend steuerbar
- > Werkzeugvorschlag in der Teileanalyse

### Erhebliche Verbesserungen in den Bearbeitungsstrategien

- > Optimierung Rohteilberechnung beim Formatieren
- > Stege in Ausschnitten
- > Vereinfachtes Aufspannen von Baugruppen, auch mit Spannschablonen

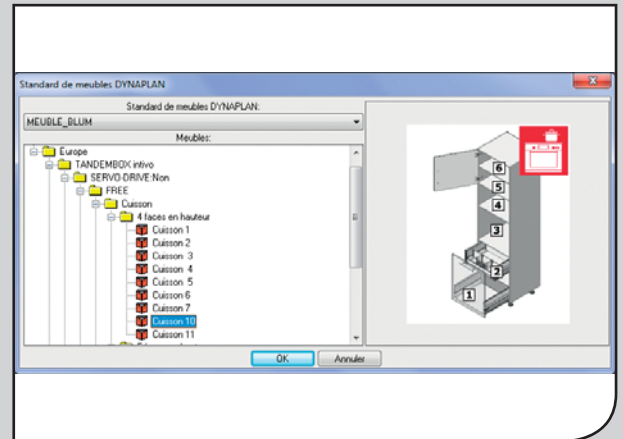
## Neu in 2011:

### TopSolid'Planner

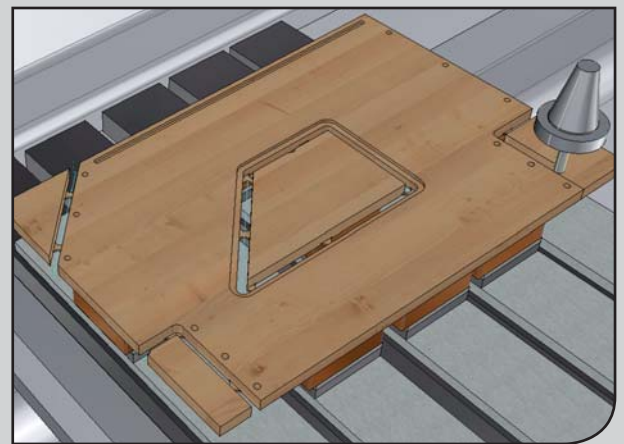
Ein echtes Verkaufsmittel für den Entwurf, den Aufbau, die Vorstellung und die Preiserstellung Ihrer Projekte

### TopSolid'Quote:

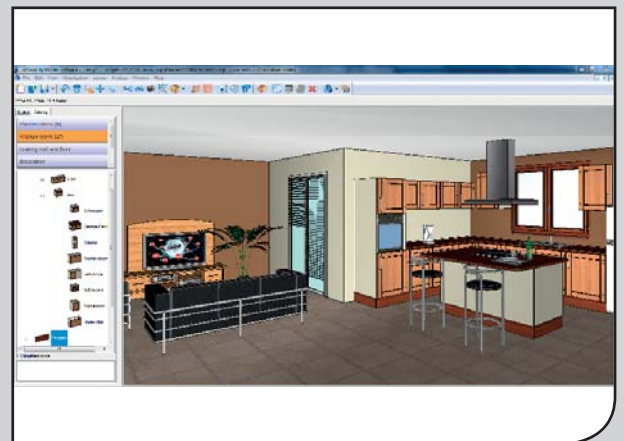
Ein unverzichtbares Hilfsmittel für die Erstellung Ihrer Kostenvoranschläge, mit einer direkten Verbindung zu TopSolid'Wood.



Schnittstelle zu Dynamplan von Blum.



Optimierung Rohteilberechnung beim Formatieren.



Innenaufbau mit TopSolid'Planner.

[www.topsolid.de](http://www.topsolid.de)

MASTER YOUR  
MANUFACTURING PROCESS